

Калининградская ТЭЦ-2



Калининградская ТЭЦ-2, Россия

Калининградская ТЭЦ-2 снабжает электроэнергией столицу Калининградской области город Калининград, покрывая, однако, только 50% потребности в электроэнергии. Остальные 50% импортируются из соседних стран Балтийского региона. С вводом в эксплуатацию второго блока электростанции, который запланирован на 2010 год, Калининград станет полностью независимым от импорта электроэнергии.

Заказчик:

Электростанция Калининградская ТЭЦ-2, Россия (Эксплуатирующая организация)

Блок 1: Силовые машины, Россия

Блок 2: Технопромэкспорт, Россия (Генпоставщики)

Область применения:

2 x ПГУ-450 МВт

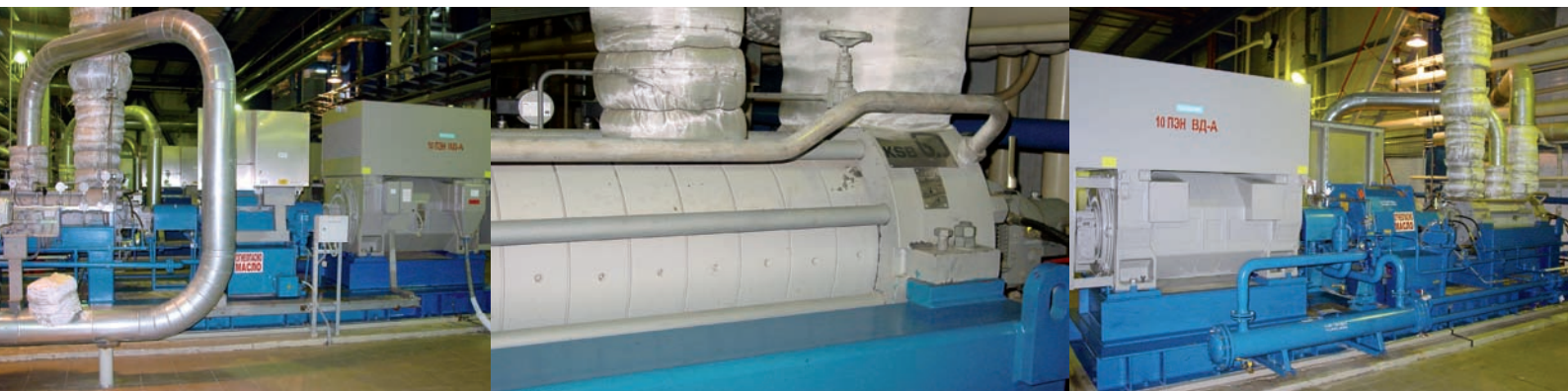
Ввод в эксплуатацию:

2004 г.

Надежное и безопасное энергоснабжение

Производители и поставщики энергетического оборудования „Силовые машины“ и „Технопромэкспорт“, а так же эксплуатирующая организация „ТЭЦ-2“ остановили свой выбор на насосном оборудовании KSB, т.к. убедились в соответствии всей продукции условиям эксплуатации и преимуществах комплексного сервисного обслуживания. Для производства электроэнергии требуются определенные параметры насосов в рабочем диапазоне, которые KSB обеспечивает путем точных расчетов соответствующей конструкции насосов. В объем поставки включены также двухпоточные насосы типа HGC, благодаря которым отпадает необходимость в установке дополнительных бустерных насосов. KSB с самого начала осуществляет техническую поддержку заказа и в любое время предоставляет компетентный персонал, способный быстро реагировать на внезапно возникающие проблемы. Более того, KSB в качестве системного поставщика осуществляет технический контроль при вводе в эксплуатацию, а также проводит обучение персонала на месте. Электростанция «Калининградская ТЭЦ-2» была своевременно введена в эксплуатацию и с тех пор надежно обеспечивает электроэнергией Калининградскую область.





Калининградская ТЭЦ-2, Россия – Объем поставки и технические параметры:

Объем поставки:

- 3 x питательный насос высокого давления 50% HGC 5 / 1 + 8 с гидро-муфтой фирмы VOITH
- 3 x питательный насос низкого давления Multitec 65 / 2 B
- 2 x циркунасос RDL 900-1050 B
- 6 x конденсатных насосов WKTВ 6/1 + 3

Технические параметры:

Питательный насос высокого давления HGC:

- Q: 250 м³/ч
- H: 1220 м
- η: 78,8 %
- n: 2920 об/мин
- P_{total}: 1.028 кВт

Питательный насос низкого давления Multitec:

- Q: 70 м³/ч
- H: 101 м
- η: 71 %
- n: 2945 об/мин
- P_{total}: 30 кВт

Циркуляционный насос RDL:

- Q: 11.000 м³/ч
- H: 27 м
- η: 59,5 %
- P_{total}: 1.100 кВт

Конденсатный насос WKTВ 6/1 + 3:

- Q: 320 м³/ч
- H: 160 м
- η: 78,2 %
- n: 1480 об/мин
- P_{total}: 177 кВт

Дополнительная информация:

Michael Schneider
+49 6233 86-2625
michael.schneider@ksb.com
www.ksb.com

Waldemar Uffelmann
+49 6233 86-3372
waldemar.uffelmann@ksb.com
www.ksb.com

ООО «КСБ», Москва
Тел. +7 495 980 11 76
info@ksb.ru
www.ksb.ru



ООО «КСБ»

108814, г. Москва, п. Сосенское, д. Николо-Хованское, вл. 1035, стр. 1

Тел.: +7 495 980 11 76 Факс: +7 495 980 11 69

e-mail: info@ksb.ru www.ksb.ru